



# CALENDARIO AMBIENTAL 2026

*Educación para la vida*



# Enero



SERPIENTE SABANERA  
*Atractus crassicaudatus*

10. *Día mundial de las aves*

26. **Día mundial de la educación ambiental**

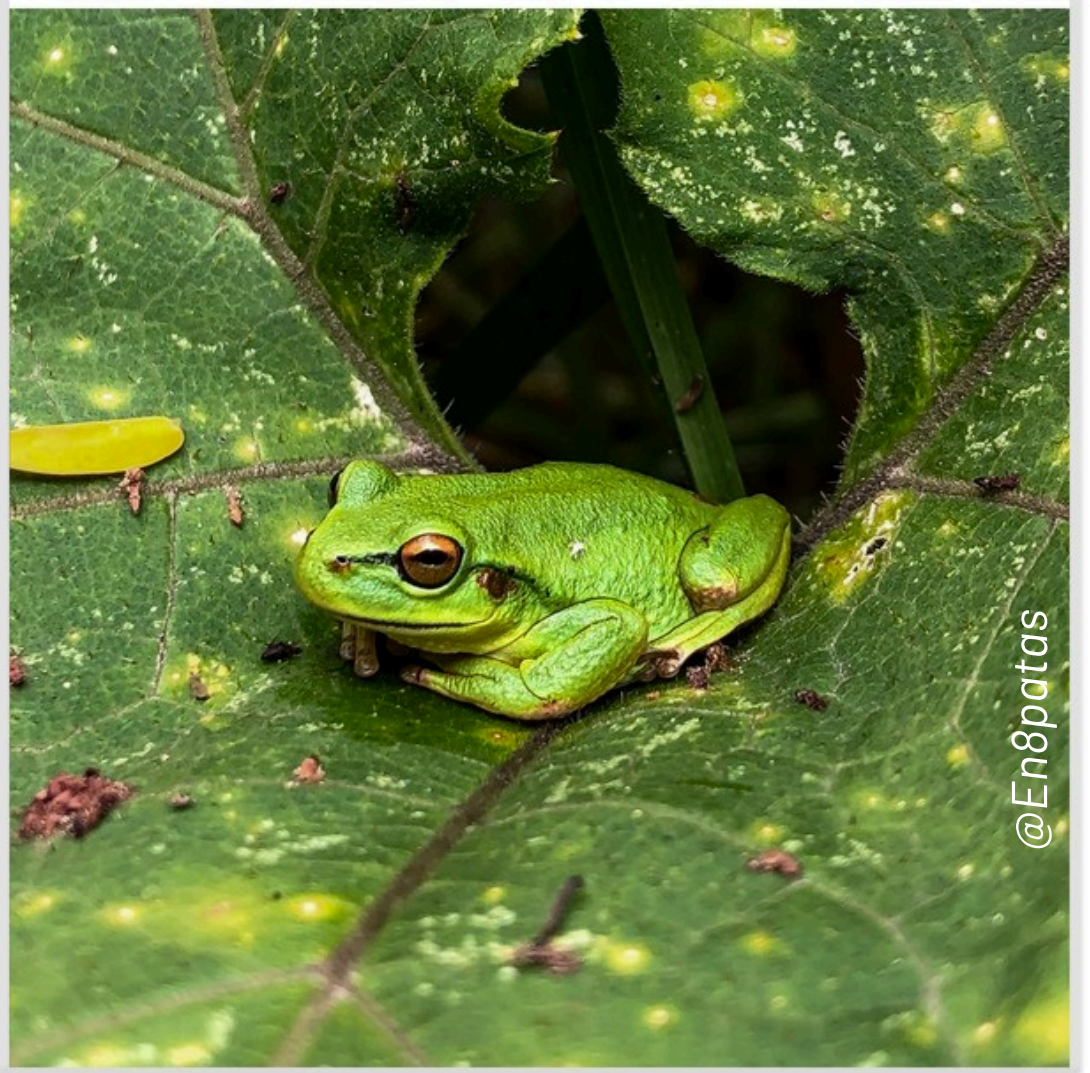
28. *Día mundial de la reducción del CO2*

Mensaje del camino de la serpiente:

**Despertar.** ¿Qué parte de ti está despertando este año y pide una nueva forma de habitar la Tierra?



# Febrero



## RANA SABANERA

*Dendropsophus molitor*

2. **Día mundial de los humedales**

3. *Día mundial sin pitillo*

11. *Día mundial de la mujer y la niña en la ciencia*

12. *Día internacional de la Amazonía*

14. *Día mundial de la energía*

21. *Día internacional para la protección de los osos*

Mensaje del camino de la serpiente:

**Sensibilidad.** ¿Qué mensajes te está dando tu cuerpo y el agua que lo habita?



# Marzo



ROSETA EN EL PÁRAMO DE GUACHENEQUE  
*Paepalanthus alpinus*

- 1. *Día mundial del reciclador y el reciclaje*
- 3. *Día mundial de la vida silvestre*
- 14. *Día internacional de acción por los ríos*
- 15. *Día internacional del consumo responsable*
- 21. *Día internacional de los bosques*
- 22. **Día mundial del agua**
- 26. *Día mundial del clima*

Mensaje del camino de la serpiente:

**Movimiento fluido.** ¿Qué necesitas permitir que fluya —como el agua— para cuidar la vida dentro y fuera de ti?

# Abril



LAGARTIJA SABANERA  
*Anadia bogotensis*

7. Día mundial de la salud

22. **Día internacional de la tierra**

24. Día internacional de la concienciación del ruido

27. Día internacional para la conservación de los  
anfibios

29. Día del árbol

Mensaje del camino de la serpiente:

**Enraizamiento.** ¿Cómo se expresa tu amor por la Tierra en acciones concretas y cotidianas?



# Mayo



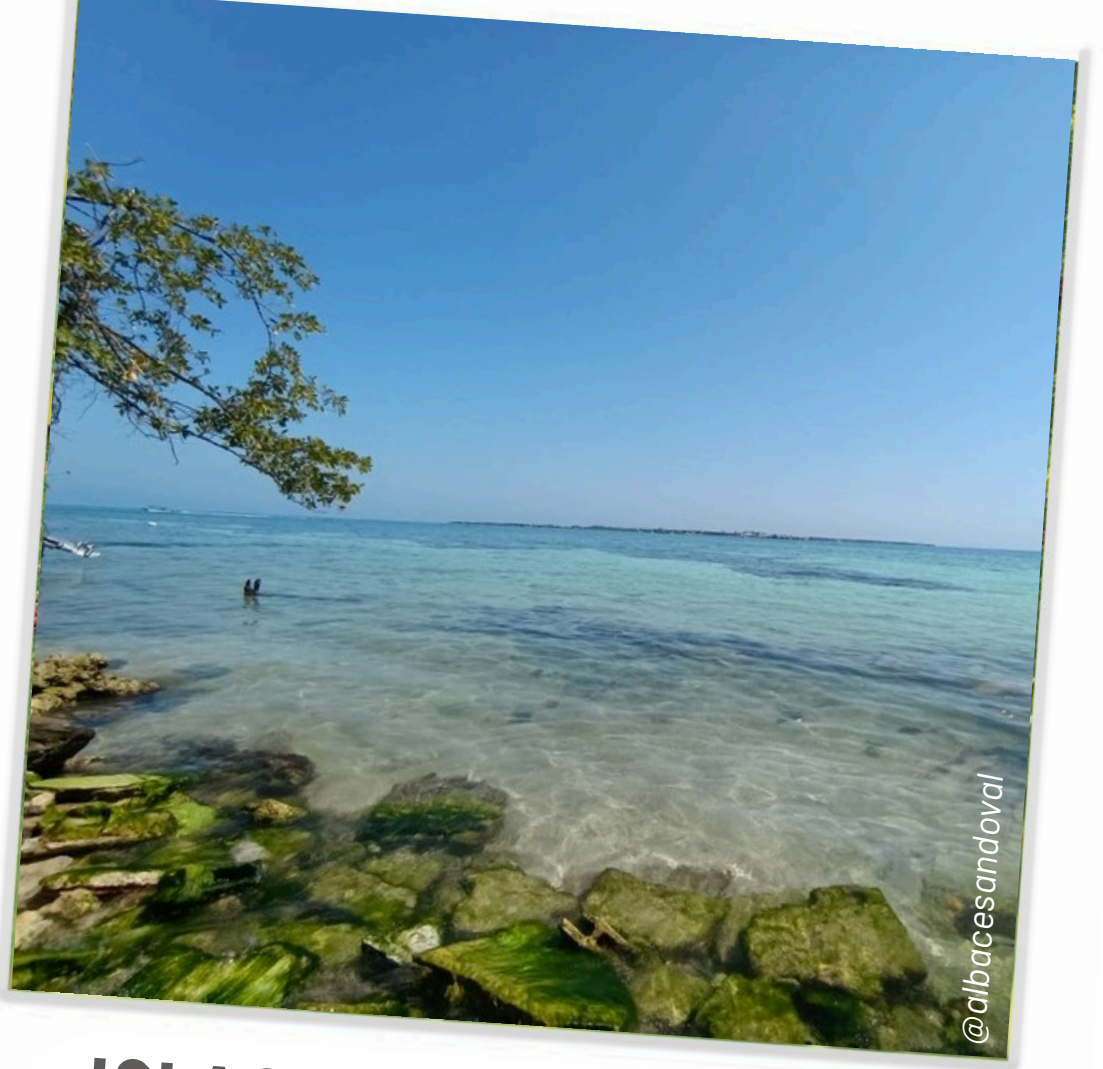
**CERCETA ALIAZUL**  
*Spatula discors*

- 11. *Día mundial de las aves migratorias*
- 12. *Día del río Bogotá*
- 17. **Día mundial del reciclaje**
- 20. *Día mundial de las abejas*
- 22. *Día internacional de la diversidad biológica*
- 23. *Día mundial de las tortugas*

Mensaje del camino de la serpiente:

**Nutrición.** ¿Qué te está nutriendo y qué te está drenando energía en tu relación con la naturaleza?

# Junio



## ISLAS SAN BERNARDO

*Cartagena - Colombia*

- 3. *Día mundial de la bicicleta*
- 4. *Día nacional del campesino*
- 5. **Día mundial del medio ambiente**
- 8. *Día mundial de los océanos*
- 16. *Día mundial de las tortugas marinas*
- 21. *Día mundial del yoga*
- 22. *Día mundial del suelo y la tierra fértil*
- 28. *Día mundial del árbol*

*Mensaje del camino de la serpiente:*

**Fuego del sol.** ¿Qué energía solar te habita y cómo la usas para regenerar la vida?



# Julio



**PACA DIGESTORA SILVA**  
*Técnica de compostaje creada por Guillermo Silva*

3. *Día internacional libre de bolsas de plástico*

7. **Día internacional de la conservación del suelo**

23. *Día mundial de las ballenas y los delfines*

26. *Día internacional de la defensa del manglar*

30. *Día nacional de la vida silvestre*

31. *Día mundial de los guardaparques y los  
guardabosques*

*Mensaje del camino de la serpiente:*

**Respiración.** ¿Qué decisiones de consumo se transforman  
cuando respiras con los pies en la Tierra?



# Agosto



## SENSORES AIRECIUDADANO

*Ciencia ciudadana para el monitoreo de la calidad del aire*

- 7. *Día internacional del cóndor andino*
- 9. *Día internacional de los pueblos indígenas*
- 9. **Día interamericano de la calidad del aire**
- 10. *Día nacional de la organizaciones ecologistas y ambientales*
- 30. *Día internacional del puma*

*Mensaje del camino de la serpiente:*

**Aire en movimiento.** ¿Dónde te pide la vida ser más flexible, como el aire, para cuidar lo común?

# Septiembre



## DÍA MUNDIAL DE LIMPIEZA

*Educación, recolección y transformación*

- 1. *Día internacional de los primates*
- 5. *Día internacional de la mujer indígena*
- 11. *Día nacional de la biodiversidad*
- 12. *Día nacional de la Paca Digestora Silva*
- 16. *Día internacional de la preservación de la capa de ozono*
- 19. **Día mundial de la limpieza**
- 27. *Día mundial del turismo*

Mensaje del camino de la serpiente:

**Regeneración.** ¿Qué piel vieja estás list@ para mudar en favor de la vida?



# Octubre



**ZARIGÜEYA**  
*Didelphis pernigra*

3. *Día interamericano del agua*

4. *Día nacional de las aves y mundial de los animales*

18. **Día mundial de protección de la Naturaleza**

21. *Día mundial del ahorro de energía*

24. *Día internacional contra el cambio climático*

Mensaje del camino de la serpiente:

**Diversidad.** ¿Cómo honras la diversidad de la vida en tus decisiones diarias?



# Noviembre



## HUNTLEYA

*Huntleya wallisii* (Rchb.f.) Rolfe

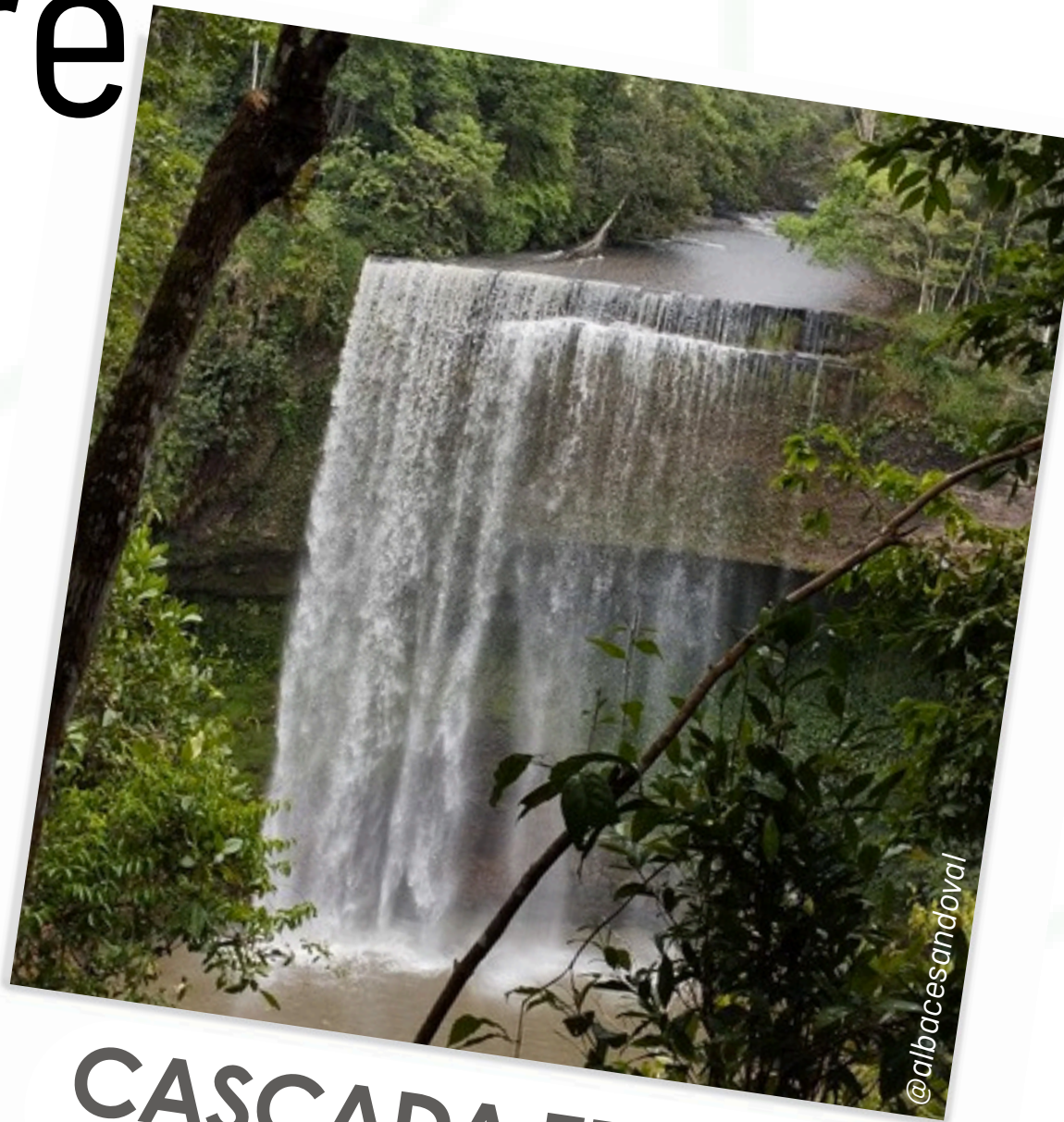
- 1. **Día mundial de la ecología**
- 3. *Día internacional de las reservas de la biosfera*
- 9. *Día de los parques nacionales naturales*
- 17. *Día del ambientalista latinoamericano*
- 22. *Día nacional de la orquídea*
- 29. *Día mundial de la conservación del jaguar*

Mensaje del camino de la serpiente:

**Sabiduría.** ¿Qué aprendizaje de la Tierra estás list@ para compartir con otros?



# Diciembre



**CASCADA TELARES**  
*Piedemonte de la Cordillera Oriental, Mesetas - Meta*

3. Día mundial del no uso de plaguicidas

5. **Día mundial del voluntariado y ciudadano ambiental**

11. Día internacional de las montañas

Mensaje del camino de la serpiente:

**Integración.** ¿Qué transformación agradeces este año y cómo te comprometes a sostenerla?

*Como la serpiente,  
honramos cada piel que soltamos y  
cada conciencia que despertamos.*

*El camino continúa:  
cuidar la vida es un acto cotidiano y colectivo.*

